



## Logiciel de traçabilité Cuverie

### Gestion des logements

Création des logements présents dans la cuverie.

- Types de logement et type de produit.

- Rattachement à une zone géographique.

- Création manuelle de chaque logement ou génération automatique.

- Saisie manuelle ou intégration des tables d'épalement.

Représentation graphique.

- Constitution de zones géographiques

- Représentation personnalisée de chaque logement et de chaque zone.

  - Description manuelle ou automatique de la représentation.

### Gestion des Produits

Création personnalisée des produits.

Description des appellations, origines, revendications, fractionnements, propriétaires, cépages, couleurs.

Création personnalisée des stades d'élaboration du produit.

- Agréé, collé, filtré, non agréé, vinification en cours...

### Gestion des Opérateurs

Création de groupes de compétences

Création des opérateurs.

- Description des initiales d'identification.

- Rattachement à un groupe de compétences.

Attribution des prélèvements et des saisies d'opérations aux opérateurs.

## Gestion des Opérations

Création personnalisée des types d'opération.

- Description des paramètres de chaque opération.

- Paramétrage des logements utilisés ou non pour une opération.

- Gestion automatique de l'état des logements en fonction des opérations.

Saisie des préparations des opérations et édition de fiches de travail.

Validation des opérations et contrôles d'intégrité.

Module de gestion des assemblages.

- Saisie de une ou plusieurs origines vers une ou plusieurs destinations.

- Proposition de calcul des répartitions des volumes assemblés.

## Gestion des Intrants

Constitution personnalisée du fichier des intrants.

- Nature et identification.

- Dosage et paramétrages par défaut.

- Informations techniques et fiches de sécurité.

Saisie assistée en fonction des paramétrages.

- Récupération des numéros de lots et des fournisseurs.

- Options de calcul de dosage automatique.

- Suivi des DLUO et dates de première utilisation.

- Suivi de la consommation et du solde d'un lot d'intrant.

Suivi assisté des intrants.

- Visualisation directe sur les logements.

- Interrogation et visualisation depuis les modules de traçabilité.

- Interrogation multicritères et éditions des consommations.

- Recherche d'un lot d'intrant utilisé.

## Les Analyses

Création personnalisée des paramètres analytiques suivis.

Création de types d'analyses personnalisés.

Saisie manuelle d'analyses

- Référencement à un échantillon donné.

- Saisie pour un logement et une date donnés.

Intégration automatique des résultats analytiques.

- Intégration de différents formats selon les laboratoires de l'utilisateur.

- Contrôle de l'intégration des données.

Visualisation directe des résultats d'analyse.

- Appel direct depuis un logement donné.

- Visualisation des résultats et de l'évolution de chacune des caractéristiques en fonction des précédentes analyses.

Simulations d'analyses.

Possibilité de simuler un assemblage et d'obtenir une simulation du résultat pour chaque caractéristique.

Recherches et éditions.

Construction de modèles d'édérations paramétrés.

Recherche multicritères en fonction des résultats.

Visualisation des résultats et de l'évolution de chacune des caractéristiques analytiques en fonction des précédentes analyses

## **Les dégustations**

Description personnalisée du dictionnaire métiers de la dégustation.

Création des catégories (Oeil, Bouche, Nez ...)

Création des critères de la dégustation.

Description de profils de dégustation types.

Saisie manuelle des dégustations.

Référencement à un échantillon donné.

Saisie pour un logement et une date donnés.

Saisie des résultats par sélection ou par une note.

Recherche et édition des résultats avec interrogation multicritères en fonction des notes et valeurs obtenues.

## **La gestion des échantillons**

Mise en place d'un planning d'échantillonnage des logements.

Rattachement des échantillons aux analyses et/ou aux densités.

Edition d'étiquettes d'échantillons avec possibilité d'édition de code à barres d'identification.

## **Le suivi Températures/Densités**

Saisie directe depuis un logement.

Utilitaire de préparation d'une série de relevés.

Intégration de fichier de relevés.

Visualisation des courbes d'évolution des caractéristiques.

Edition des relevés complets.

## **Interrogations Stock et Historiques**

Historique des opérations.

Interrogation Stock et répartition dans la cuverie.

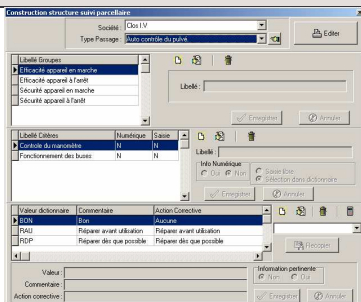
Edition multicritères sur l'ensemble des critères de la cuverie.

Critères relatifs aux produits.  
 Critères relatifs aux logements.  
 Critères relatifs aux résultats analytiques.  
 Historique complet relatif aux logements.

## La traçabilité.

Arbre généalogique complet de l'historique traçabilité d'un logement.  
 Visualisation des ancêtres et descendants d'un logement.  
 Interrogation de la décomposition de tous les lots en fonction des lots d'apports  
 Recherche traçabilité amont et aval depuis un logement pour une date donnée.  
 Regroupement de plusieurs logements en un lot de traçabilité.  
 Historique complet d'un lot de traçabilité.

## Gestion des documents de certification et qualité



- Construction de la structure
- Décomposition en :
  - Groupe
  - Critères
  - Valeurs
- Liste paramétrée des valeurs possibles lors de la saisie

Date : 02/01/2003		Engléhen : 16 DIDIER	
<b>Auto contrôle du pulvé.</b>			
Observations : Contrôle négatif -> Pulvé à mettre en conformité			
Informations : Devra repasser un contrôle en mars au plus tard			
<b>Efficacité appareil en marche</b>			
Contrôle du manomètre	<input type="checkbox"/> BON	<input checked="" type="checkbox"/> MAU	<input type="checkbox"/> RDP
Fonctionnement des buses	<input type="checkbox"/> BON	<input checked="" type="checkbox"/> MAU	<input type="checkbox"/> RDP
<b>Sécurité appareil à l'arrêt</b>			
Etat des buses (saies)	<input checked="" type="checkbox"/> BON	<input type="checkbox"/> MAU	<input type="checkbox"/> RDP
Pression de la cloche à air	<input type="checkbox"/> BON	<input type="checkbox"/> MAU	<input type="checkbox"/> RDP
Système du soufflage	<input type="checkbox"/> BON	<input type="checkbox"/> MAU	<input type="checkbox"/> RDP
<b>Sécurité appareil en marche</b>			
Eclaircissement des cuves	<input type="checkbox"/> BON	<input type="checkbox"/> MAU	<input type="checkbox"/> RDP
Etat des buses (fuites)	<input checked="" type="checkbox"/> BON	<input type="checkbox"/> MAU	<input type="checkbox"/> RDP
<b>Sécurité appareil à l'arrêt</b>			
Etat de l'enceinte	<input type="checkbox"/> BON	<input type="checkbox"/> MAU	<input type="checkbox"/> RDP
Etat des déflecteurs d'air	<input type="checkbox"/> BON	<input type="checkbox"/> MAU	<input type="checkbox"/> RDP
Etat des portes buses	<input checked="" type="checkbox"/> BON	<input type="checkbox"/> MAU	<input type="checkbox"/> RDP
Etat des éléments filtrants	<input checked="" type="checkbox"/> BON	<input type="checkbox"/> MAU	<input type="checkbox"/> RDP
Evacuation des pulvé	<input checked="" type="checkbox"/> BON	<input type="checkbox"/> MAU	<input type="checkbox"/> RDP
Gaule protection ventilateur	<input type="checkbox"/> BON	<input type="checkbox"/> MAU	<input type="checkbox"/> RDP
Mobilité des déflecteur d'air	<input type="checkbox"/> BON	<input type="checkbox"/> MAU	<input type="checkbox"/> RDP
Possibilité rotation pers. bu.	<input type="checkbox"/> BON	<input type="checkbox"/> MAU	<input type="checkbox"/> RDP
Inspection des capteurs	<input type="checkbox"/> BON	<input checked="" type="checkbox"/> MAU	<input type="checkbox"/> RDP

- Audit sur exploitation
- Audit sur parcelle
- Audit sur matériel
- Audit sur formation personnel
- Etc ...